

NovoSpeed

afdekkap mogelijk in kunststof, rvs,
aluminium of verzinkt staal (optie)

aluminium wals

industriële insteekaandrijving

aluminium zijgeleiding

2 zijdig zelfherstellend als het doek uit
de geleidingen wordt gereden

transparante venstersectie /
horrengaas (optie)

frequentieregeling
standaard

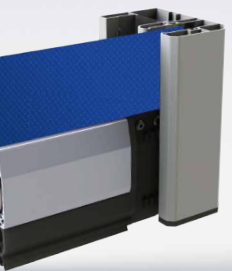
deurblad van 1,2 mm
kunststof doek

CEE-stekker 230V
apart afgezekerd

standaard beveiligd met
geïntegreerd lichtgordijn

mechanische/elektrische
noodontgrendeling
(optie)

beschermconsole (optie)



aluminium onderbalk met
rubber afdichtingsprofiel

FLEX | Hard Edge

Mooi, snel en geruisarm

Productkenmerken

- max. oppervlak (BxH) = 20 m²
- max. breedte (B) = 4000 mm, max. hoogte (H) = 5000 mm
- windbelasting klasse 0 volgens EN 12424, windbestendig tot 5 Beaufort
- openingssnelheid maximaal 2 m/s, sluitsnelheid 0,5 m/s
- 1,2 mm dik deurblad in blauw (standaard), zwart, wit, grijs, rood, oranje of geel, standaard inclusief transparante venstersectie
- zelfdragende zijgeleidingen
- 2 zijdig zelfherstellend als het doek uit de zijgeleiding wordt gereden
- voldoet aan EN 13241



NovoSpeed **FLEX** | Hard Edge

De Flex | Hard Edge is een elektrisch aangedreven snelroldeur voor binnen, die wordt toegepast in de retail, industrie en utiliteitsbouw. Ontwikkeld als snelle en geruisarme afscheiding van ruimtes, zorgt de Flex | Hard Edge voor energiebesparing, tochtwering en klimaatbeheersing.

Afmetingen	
max. breedte	4000 mm
max. hoogte	5000 mm
max. oppervlak	20 m ²
windbelasting	klasse 0 / 5 Bft.
zijruimte ter plaatse van de geleidingen	160 mm
diepte afdekkap	420 mm
benodigde inbouwdiepte voor de afdekkap	650 mm
benodigde bovenruimte	450 mm

Samenstelling, opbouw

De Flex | Hard Edge heeft een deurblad van 1,2 mm dik en is standaard voorzien van deurbladbalanceren. Het deurblad heeft een transparante venstersectie tussen ca. 1250 en 1850 mm van de vloer. De sluitzijde van het deurblad bestaat uit een solide onderbalk met een rubberen afdichtingsprofiel. De zijgeleiding bestaat uit twee stabiele kolommen die zorgen voor soepele geleiding van het deurblad. Deze vormen één strak geheel met de consoles voor de bevestiging van de wals en beschermkap.

Materialen

De zijgeleidingen en de onderbalk zijn van geëxtrudeerd aluminium. Ook de wals is van aluminium. Het deurblad is vervaardigd uit een polyesterversterkte kunststof. De beschermkap is verkrijgbaar in kunststof, rvs, aluminium en verzinkt staal. Alle gebruikte kunststof onderdelen zijn recyclebaar.

Kleuren

Het deurblad is verkrijgbaar in de kleuren blauw (standaard), zwart, wit, grijs, rood, oranje of geel en wordt standaard voorzien van een venstersectie.

Aandrijving

De aandrijving bestaat uit een industriële insteekmotor die in de wals is gemonteerd. Hierdoor is de noodzakelijke zijruimte minimaal. Aandrijfszijde naar keuze rechts (standaard) of links.

Technische gegevens elektromotoren

- netspanning LNPE~230V/50Hz/16AT
- beschermingsgraad..... IP65
- opgenomen vermogen..... max. 2 kW

Beveiliging

- automatische noodontgrendeling: bij stroomuitval kan de deur handmatig worden geopend
- standaard beveiligd met een IP67 lichtgordijn tot maximaal 2500 mm hoogte. Als het lichtscherm wordt onderbroken door een obstakel, dan zal de deur automatisch volledig openen totdat het scherm opnieuw wordt vrijgegeven

Prestaties	
max. openingsnelheid	2 m/s
max. sluitsnelheid	0,5 m/s

Bouwkundige voorzieningen en aansluiting

- een vlak montagekader en de vereiste inbouwruimte dienen aanwezig te zijn
- kijk voor de exacte inbouwmaten op het Technisch Toevoegblad
- voor het elektrisch aansluiten dient er een wandcontactdoos te zijn binnen een straal van 500 mm van de te plaatsen besturing (CEE-form blauw, 1 x 230V afgezekerd, traag 16 A en voorzien van een aardlekschakelaar van minimaal 300 mA)
- de besturing wordt standaard op ca. 1500 mm hoogte van de vloer aan de aandrijfszijde geplaatst
- met de standaard CEE-stekker voldoet de besturing aan IP54

Besturing / bediening

Het besturingssysteem regelt een veelheid aan functies, zoals:

- regelbare openstandtijd
- traploze snelheidsregeling m.b.v. frequentieregeling voor het openen en sluiten van de deur
- service- en bedrijfsstand
- 7-segment display voor controle van de diverse functies
- keuze voor permanent open of permanent dicht

Op de standaard besturing kunnen veel andere bedieningsvormen worden aangesloten, zoals bijvoorbeeld:

- drukknop, trekschakelaar, sleutelschakelaar, fotocel, radar, inductielusdetectie of (meerkanaals) afstandsbediening



Beschikbare besturing:

T100R FU

Extra's¹

Besturing en bediening

- alle bedieningsvormen die op de besturing kunnen worden aangesloten zijn tegen meerprijs verkrijgbaar
- besturing direct bedraad (besturing IP65)
- hoofdschakelaar direct bedraad op de besturingskast (IP65)
- 'halve hoogte'-stop (t.b.v. personendoorgang)
- sluisbesturing in combinatie met een andere deur
- geïntegreerde, verlichte drukknoppenset (op-stop-neer)

Beveiliging

- mechanische noodontgrendeling (na ontgrendeling opent de deur)
- aansluiting van verkeerslichten (rood/groen of rood en groen)
- waarschuwingslicht (oranje of rood)

Uitvoering

- geleidekolommen in RAL-kleur naar keuze (poedercoating)

¹ tegen meerprijs

Nederland

Novoferm Nederland BV

Tel.: +31 (0)475 346 162
E-Mail: industrie@novoferm.nl
Internet: www.novoferm.nl

België

Novoferm Industrie België

Tel.: +32 (0)3 366 46 66
E-Mail: info@novofermindustrie.be
Internet: www.novofermindustrie.be

